



Paty Centella

y el mapa

de las islas perdidas



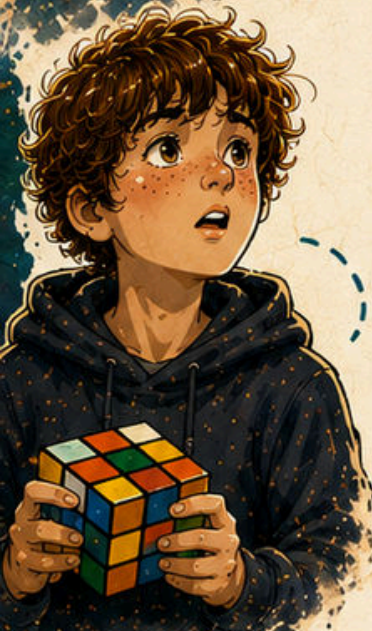
★ Una llamada de auxilio llega desde el pasado: Jasón Bucentauro, mentor del Reino Legendario, ha desaparecido y la **Piedra Imán** ha sido absorbida por un misterioso mecanismo en El Escorial.

★ **Paty Centella** y sus amigos **Íñigo**, **Tina** y **Guille** no dudan en reunirse para emprender una nueva misión.

★ Siguiendo pistas ocultas, acertijos y mapas invisibles, descubren una cámara secreta donde Torriani les deja un regalo: el **Mapa de las Islas Inescrutables** y un **cosmofántom** que les permitirá viajar de puerto en puerto por el mundo legendario.

★ Su viaje los llevará desde la Antártida hasta el Caribe, a bordo del mágico **San Telmo**, perseguidos por piratas y enfrentándose a peligros mortales.

★ Pero la verdadera amenaza es más grande: alguien quiere reunir **tres piedras imán** con un poder capaz de abrir rutas... y de desafiar a la muerte.



Paty Centella

y el mapa de las islas perdidas

RESPONDE EN UNA HOJA APARTE
LAS SIGUIENTES PREGUNTAS:

- 1 ¿Cómo comienza la aventura de Paty, Iñigo, Tina y Guille en este libro?
- 2 ¿Qué pistas encuentran en el estuche de Tollers y cómo las usan?
- 3 ¿Qué descubren en la cripta del Palacio de El Escorial?
- 4 ¿Para qué sirve el Mapa de las Islas Inescrutables y a dónde los lleva?
- 5 ¿Quiénes los acompañan a bordo del San Telmo y por qué es tan especial ese barco?
- 6 ¿Qué peligro enfrentan en la Isla Tortuga y cómo logran salir de allí?
- 7 ¿Qué información descubren en el libro de Torriani sobre la piedra imán?
- 8 ¿A dónde los lleva el poema descifrado con el cifrado Ottendorf?
- 9 ¿Qué gran secreto revela Jasón durante el viaje?
- 10 ¿Qué decisión toma Paty al final y qué nos enseña sobre el poder de la amistad?

